



intelligence
with software

Bystronic

Bysoft

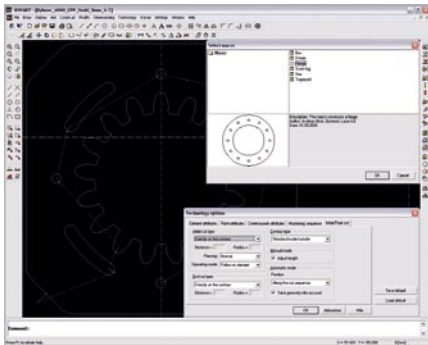
Das Rückgrat Ihrer Prozesskette

- Laserschneiden
- Wasserstrahlschneiden
- Biegen

Software für die Flachbearbeitung

Bypart – Konstruieren von 2-D-Einzelteilen

- Erforderliches Modul



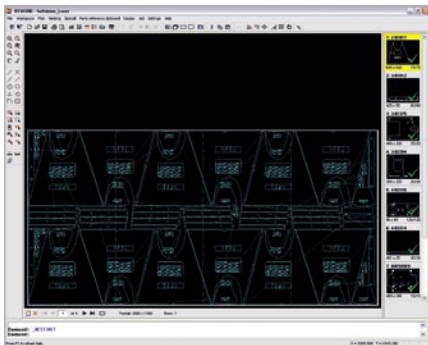
Mit Bypart werden Einzelteile schnell und perfekt konstruiert und angepasst. Es ist ideal auf das Laser- und Wasserstrahlschneiden abgestimmt.

Vorteile

- Zeichnungen lassen sich auf einfachste Weise erstellen
- Unsaubere Zeichnungen werden effektiv bereinigt
- Optimale Schneidtechnologie per Knopfdruck
- Importformate: DWG, DXF, IGES, MI

Bywork – Erstellen von Schneidprogrammen

- Erforderliches Modul



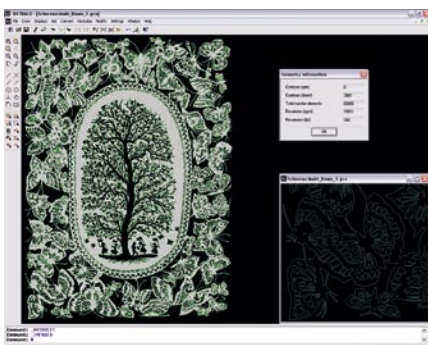
Bywork erstellt exzellente Schneidprogramme. Durch den effizienten Einsatz ausgefeilter Verschachtelungsstrategien wird aus dem Rohmaterial so viel herausgeholt, wie technisch möglich ist.

Vorteile

- Einzelteile können sowohl voll- und halb-automatisch als auch manuell verschachtelt werden. Dies erlaubt flexible und höchst effiziente Lösungen zur Tafelausnutzung
- Gemeinsame Schnittkanten reduzieren den Rohmaterialbedarf
- Ansteuerung von Fremdmaschinen (optional via Postprozessoren)

Bytrace – Vektorisieren von Bildern

- Optionales Modul



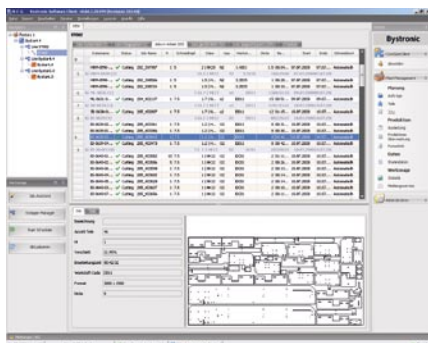
Bytrace vektorisiert Bild- und Grafikdaten dank einfachster Bedienung mühelos in Einzelgeometrien.

Vorteile

- Freiformen aus Bildern, Zeichnungen, Scherenschnitten et cetera lassen sich bequem für den Schneidprozess aufbereiten
- Importformate: PCX, BMP, TIFF, JPEG, PNG

Plant Manager Cutting – Konkurrenzlose Effizienz in Auftragsverarbeitung und Produktion

■ Optionales Modul



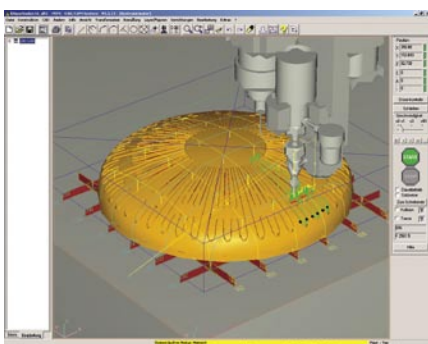
Gesicherte Liefertermine bei spätestmöglicher Auftragsauslösung. Dadurch erhöht sich die Auswahl an Aufträgen beim Erstellen der Schneidpläne und somit der Grad der Materialausnutzung. Der PMC ordnet Schneidpläne nach Material, Schneidkopf und Düse und sorgt so für reduzierte Nebenzeiten. Er ermöglicht zudem ein effizientes Ressourcenmanagement einschliesslich anstehenden Wartungseinbezugs.

Vorteile

- Automatisierte Auftrags- und CAD-Datenverarbeitung sowie Produktionsdatenrückmeldung
- Effiziente und transparente Auftragsverarbeitung, garantierte Liefertermine und Know-how-unabhängige Planung
- Optimale Material- und Maschinenausnutzung sowie maximale Prozesssicherheit
- Jederzeit transparente und rückverfolgbare Produktionsdaten

3-Achsen-CAD/CAM

■ Optionales Modul



Das 3-Achsen-CAD/CAM ermöglicht die kostengünstige Fertigung einfacher Formteile. Dadurch werden die Investition in eine 5-Achsen-Wasserstrahlschneidanlage sowie die komplexe und zeitaufwändige 5-Achs-Programmierung vielfach überflüssig.

Vorteile

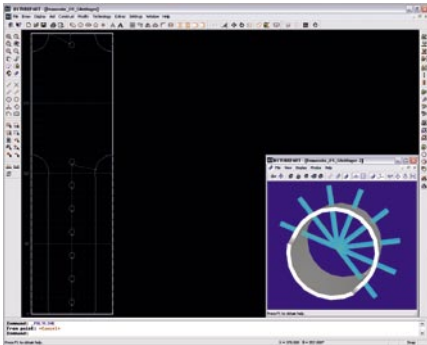
- 3-Achsen-Bearbeitung, Formteile schneiden
- Der Anwender hebt sich vom Wettbewerb ab und steigert gegenüber Kunden die Attraktivität seines Unternehmens
- Dank der 3-Achsen-CAD/CAM-Software lassen sich einfache Formteile auch ohne 5-Achsen-Technologie fertigen
- Dazugehörige Aufspannvorrichtungen werden komfortabel aus Blech konstruiert und auf der eigenen Wasserstrahlschneidanlage hergestellt

- Laserschneiden
- Wasserstrahlschneiden
- Biegen

Software für die Rohrbearbeitung

Bytubepart – Parametrisiertes Konstruieren von Rohrteilen

- Erforderliches Modul



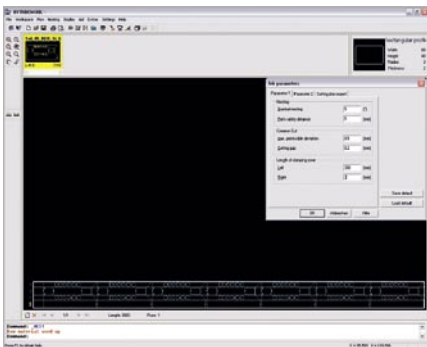
Bytubepart konstruiert einfach und parametrisiert elementare Rohrpassarten. Schnittgeometrien werden sowohl für runde als auch für regelmäßige Vieleck-, beispielsweise Rechteckrohre berechnet.

Vorteile

- 3-D-Darstellung der Rohrteile zur visuellen Kontrolle
- Die optimale Schneidtechnologie wird per Knopfdruck ermittelt und festgelegt

Bytubework – Erstellen von Rohrschneidprogrammen

- Erforderliches Modul



Bytubework ermöglicht flexible Verschachtelungen für die Rohrverarbeitung. Diese lassen sich voll- und halbautomatisch, aber auch manuell erstellen.

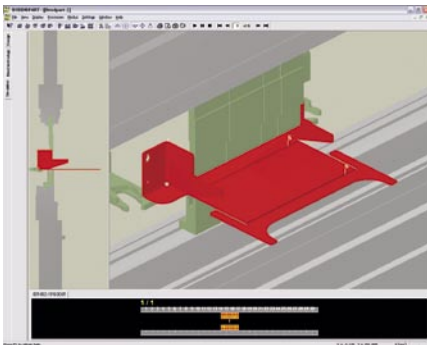
Vorteile

- Gemeinsame Schnittkanten reduzieren den Rohmaterialbedarf
- Schneidzeitberechnung zur Unterstützung der Produktionsplanung

Software für das Biegen

Bybendpart – Praxisgerechte Biegeteile offline programmieren

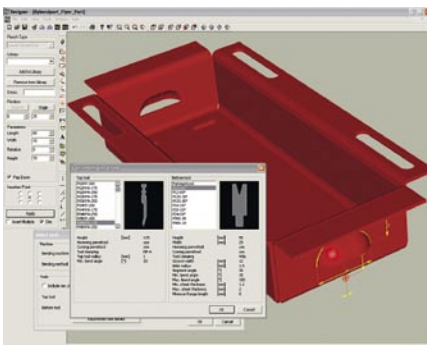
■ Erforderliches Modul



Bybendpart ist die Antwort auf die Frage, weshalb es sich nicht mehr lohnt, Biegeteile an der Maschine zu programmieren. Dank dieser Software lassen sich zuverlässige Biegeprozessdaten für Abkantpressen der Hämmerle und Beyeler Serien im Handumdrehen und auf einfachste Weise generieren, denn Bybendpart ist transparent und schnell erlernt.

Vorteile

- Keine unnötigen Stillstandzeiten durch das Programmieren an der Maschine
- Schnellere und einfachere Fertigung durch optimierte Handhabung der Teile
- Die Biegefolge wird automatisch ermittelt und dem Anwender vorgeschlagen
- Manuelle Anpassungen sind jederzeit möglich
- Erheblich verkürzte Vorbereitungszeit



Bybendpart ist aber auch ein Designer, mit dem sich fertigungsgerechte Biegeteile logisch, parametrisiert sowie dreidimensional modellieren lassen.

Vorteile

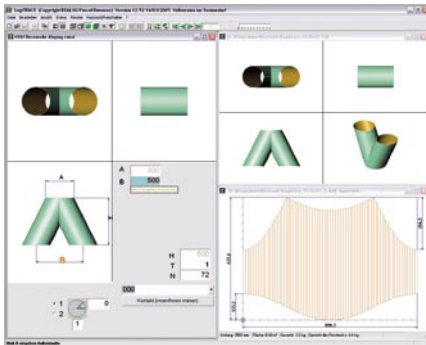
- Passgenaues Modellieren von Blechbiegeteilen durch Abgleich mit Maschinendaten
- Das Anbringen und die Berücksichtigung von 3-D-Verformungen gewähren prozesssichere Produktionsdaten
- Der Zuschnitt wird auf der Grundlage der eingesetzten Werkzeuge ermittelt
- Inkorrekte 2-D-Dateien lassen sich zu fertigungsgerechten 3-D-Daten aufwerten
- Importformate: DWG, DXF, MI, SAT, STEP, IGES, SolidWorks und Inventor

- Laserschneiden
- Wasserstrahlschneiden
- Biegen

Zusatzprogramme

LogiTRACE – Generieren von HLK-Bauteilen

- Optionales Modul



LogiTRACE ist das Standardmodul für die Erzeugung von Blechabwicklungen zur Erstellung von Bauteilen im Bereich Heizung, Lüftung und Klima.

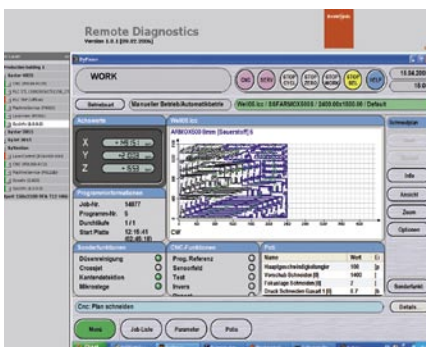
Vorteile

- Komplizierte Bauteile sind einfach zu realisieren
- Abwicklungen werden im DXF-Format exportiert
- Umständliche manuelle Vorarbeiten, wie beispielsweise ein Anreissen, sind nicht länger notwendig

- Laserschneiden
- Wasserstrahlschneiden
- Biegen

Ferndiagnose – Aufspüren von Prozessabweichungen

- Optionales Modul



Mit Hilfe der Ferndiagnose werden Wartungsarbeiten schneller und gezielter vorbereitet so wie Maschinenstillstandzeiten weiter reduziert.

Vorteile

- Kürzeste Reaktionszeiten bei Störungen
- Minimale Stillstandzeiten optimieren die Produktivität der Maschinen

Laserschneiden ■
 Wasserstrahlschneiden ■
 Biegen ■

Bysoft – Das Rückgrat Ihrer Prozesskette

Bysoft, das ist das von Bystronic entwickelte Programmpaket für sämtliche Schneid- und Biegeprozesse. Bysoft steht für höchste Effizienz: Es ist optimal auf Bystronic Maschinensysteme abgestimmt und bringt dort wie keine andere Software sämtliche Schneid- und Biegetechnologien voll zum Einsatz.

erlernen und gleichzeitig leistungsstark. Bysoft ermöglicht eine schnelle Programmierung und unterstützt den Anwender mit bedarfsgerechten Funktionen sowie durch eine über alle Softwaremodule durchgängige Systemstruktur auf vorbildliche Weise.

Bysoft, das ist die unverfälschte Umsetzung betrieblicher Praxis auf Softwareebene. Es ist anwenderfreundlich, plausibel, einfach zu

Vorteile

- Einfachste Datenübernahme aus CAD-Systemen
- Regelbasierter Technologieassistent legt Schneidtechnologien auf Knopfdruck fest
- Schnelle Einzelteilprogrammierung und effiziente Verschachtelung
- Abwickeln von 3-D-Modellen aus beliebigen 3-D-CAD-Systemen
- Berechnung der Biegeprozessdaten und Anpassung des Zuschnitts an die eingesetzten Biegewerkzeuge
- Elegante Anbindung an ERP/PPS-Systeme

Branchentypische Systemanforderungen

Bysoft lässt sich einfach und kostengünstig in Ihre IT-Umgebung integrieren. Die Anforderungen orientieren sich an den in der Branche üblichen Standards: Microsoft Windows 2000 oder höher und ein TCP/IP-Netzwerk sind die technische Basis für den Einsatz von Bysoft.

Bystronic ist weltweit agierender Anbieter von anwendungsgerechten Systemen und Dienstleistungen für die Prozesse Laser- und Wasserstrahlschneiden sowie Biegen: wirtschaftlich, leistungsstark, zuverlässig.



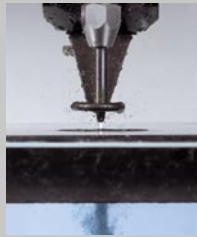
Laser Cutting

Laserschneidanlagen für die innovative Bearbeitung verschiedenster Materialien und Geometrien



Bending

3-Punkt- und Luftbiegemaschinen zur hochpräzisen Bearbeitung von Blechteilen



Waterjet Cutting

Wasserstrahlschneidanlagen zum Schneiden von Metallen, Glas, Kunststoffen, Keramik und vielen anderen Werkstoffen



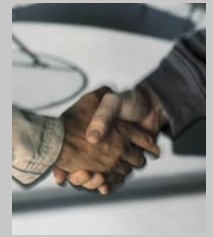
Automation

Leistungsfähige Handlings- und Automationslösungen vom einfachen Beschickungssystem bis zur vollautomatischen Laserbearbeitungszelle mit integriertem Lagersystem



Software & Control

Benutzerfreundliche Programmierung und Bedienung mit bedürfnisorientierten Anwenderprogrammen und Schnittstellen zu CAD- und ERP-Systemen



Service & Support

Kompetenz und Kundennähe beim weltweit verfügbaren After-Sales-Support: lokale Ansprechpartner, prompte Ersatzteillieferungen und professionelle Schulung

Ihr Kontakt

www.bystronic.com